

General Cabrera: Latitud: 32° 48' / Longitud: 63° 52' / Altura s.n.m. 296 m
Mes: Enero 2025

Días	Temperatura del Aire (°C)		Lluvia (mm)	Viento	
	Máxima	Mínima		(km/h)	Dirección
				Máxima	
1	29.1	17.3	0.0	22.5	NO
2	31.6	16.2	0.0	17.7	NNO
3	31.6	13.6	0.0	20.9	S
4	32.5	17.6	0.0	22.5	SSO
5	31.2	20.2	0.0	29.0	SSO
6	29.8	18.3	6.6	41.8	SSO
7	31.6	16.8	3.8	30.6	S
8	32.7	19.2	0.0	25.7	S
9	31.8	19.5	0.0	25.7	S
10	32.6	17.1	0.0	16.1	ONO
11	33.3	15.6	0.0	11.3	SO
12	32.4	16.9	0.0	29.0	S
13	33.6	15.2	0.0	29.0	S
14	34.3	14.3	0.0	22.5	S
15	35.2	16.2	0.0	29.0	S
16	34.7	18.6	0.0	20.9	NO
17	29.7	18.8	2.8	22.5	ONO
18	25.3	18.8	23.1	29.0	NNE
19	25.9	16.1	4.8	49.9	NNE
20	29.1	12.1	0.0	14.5	S
21	30.8	14.1	0.0	32.2	S
22	32.2	15.4	0.0	25.7	S
23	31.9	17.0	0.0	33.8	S
24	31.1	19.8	13.7	45.1	NNO
25	31.3	18.7	33.3	61.2	SSO
26	30.4	19.1	0.0	37.0	S
27	31.3	18.7	0.0	20.9	ONO
28	29.7	19.8	23.1	16.1	S
29	30.8	17.8	0.0	17.7	S
30	30.5	16.6	0.0	22.5	S
31	31.6	18.6	0.0	24.1	S

(*) ETo: Es la evapotranspiración potencial y representa la demanda evaporativa estimada del ambiente en mm/día. Valor de precipitación = 0.2; no se considera lluvia.

(**) Valores promediados de otras estaciones

- Total de lluvia del mes de enero:

111.1 mm

- Total de lluvia acumulada periodo cultivos de estivales: (julio 24 - enero 25)

561.2 mm

LLUVIAS REGISTRADAS EN GENERAL CABRERA EN EL MES DE ENERO (PERIODO 1975 - 2025).

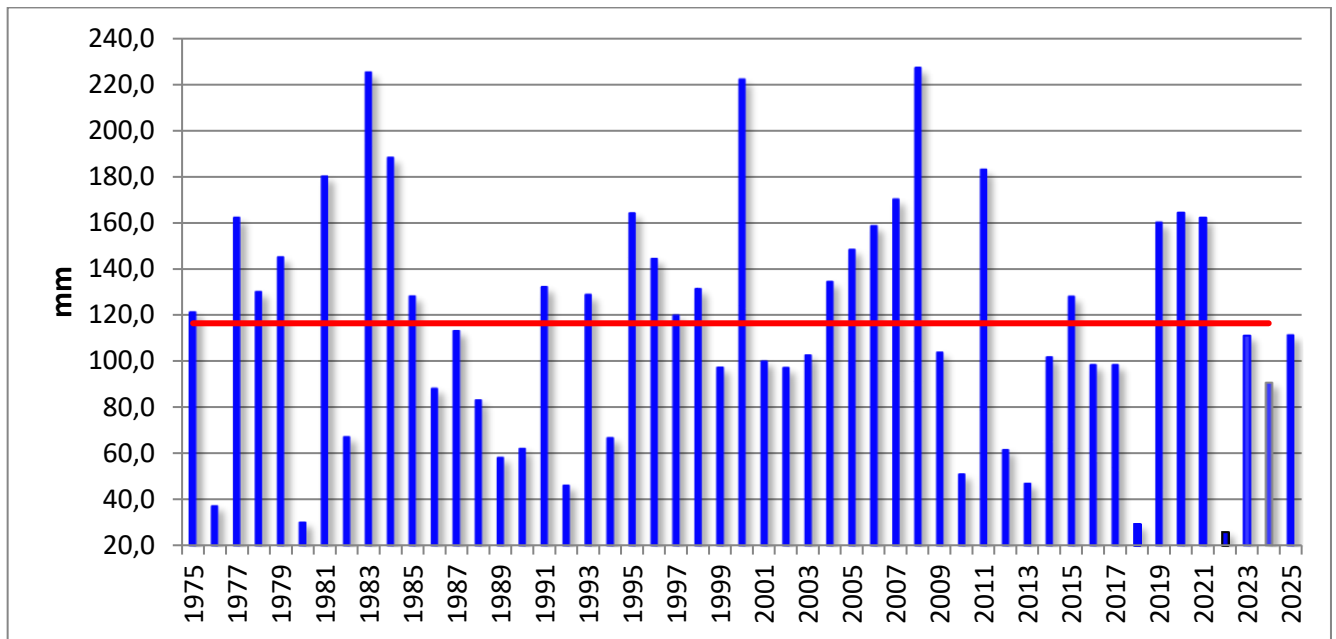


Gráfico 1: Promedio histórico 116.3 mm (línea roja)

PRECIPITACIONES ACUMULADAS DURANTE EL PERIODO JULIO - ENERO.

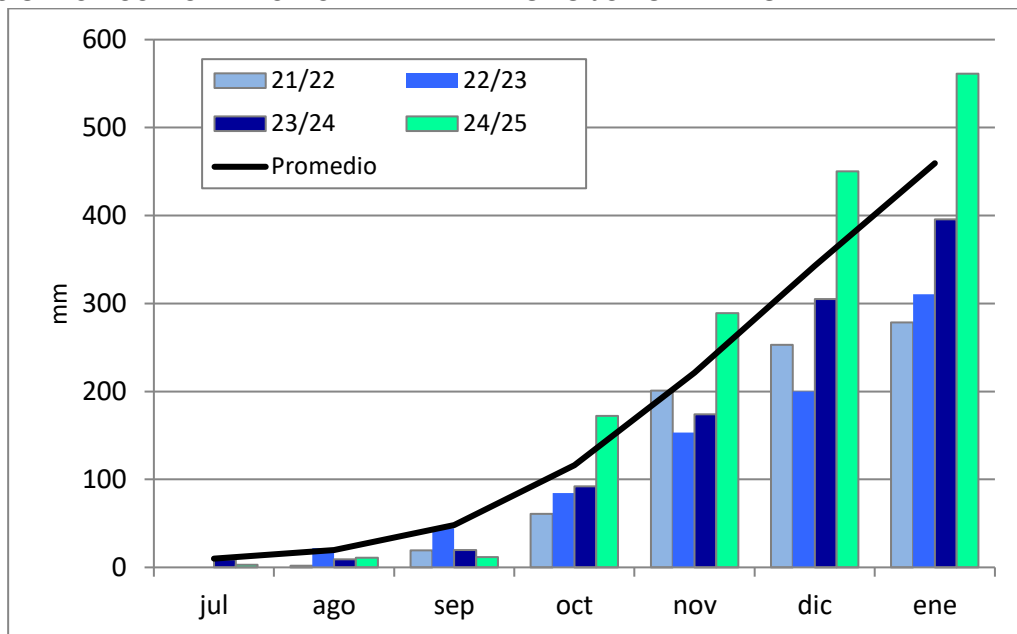


Gráfico 2: Promedio histórico vs últimos cuatro años de registros

TEMPERATURA AMBIENTAL REGISTRADA DURANTE EL MES DE ENERO

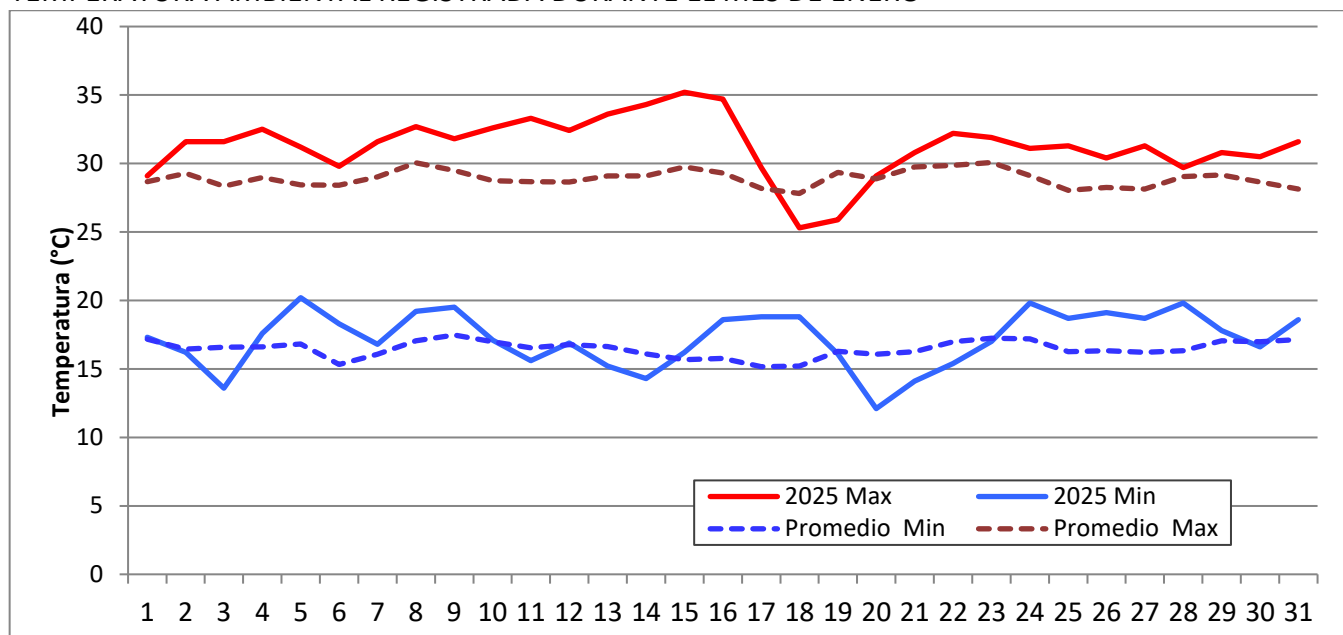


Grafico 3. Registro de temperaturas ambientales ocurridas durante el mes de Enero (el promedio se calcula con registros del periodo 2001- 2025).

Participan en la elaboración de este informe:

Biól. Mariela Monetti

Para suscribirse/cancelar su suscripción al boletín envíe un correo electrónico a:

aergcabrera@inta.gov.ar

Este boletín es editado en:

INTA AER General Cabrera

25 de Mayo 732 - (5809) General Cabrera-Prov. Córdoba

Teléfono 0358-4930052/1434

Auspicia



www.ciacabrera.com.ar

(c) Copyright 2001 INTA - Instituto Nacional de Tecnología Agropecuaria Todos los derechos reservados